



救助+检测 尽「掌」火场生机

PR系列 消防用红外热像仪

GUIDE

产品简介 Introduction

PR系列救助/检测两用型红外热像仪，赋能消防新视角。该产品集高分辨率、大显示屏、多场景模式、温度分析功能和强防护等级于一身，可突破火场高温、高湿、浓烟等恶劣环境限制，帮助消防员快速清晰地看清周围环境，更准确地定位火情和搜寻被困人员，为用户提供更高效、安全的消防可视化解决方案。

产品特点 Features

- 新国标认证：完全符合XF/T 635-2023消防用红外热像仪国家标准
- 多种分辨率：采用自研640x480或384x288分辨率红外探测器，可获取清晰热图
- 超广测温范围：测温范围-20°C~2000°C（加光阑），支持温度分析、超温报警等
- 多场景模式：基本消防/火场/搜救等六种图像模式，帮助消防员从容面对各种火场环境
- 高防护等级：IP67防水防尘，抗2米跌落，在260 °C下仍可全功能工作长达5分钟
- 无干扰存储：一键快速保存图片和视频，存储时不卡顿、不影响实时检测画面
- 画面同步传输：支持选配4G/5G高清单兵模块，使现场画面直达指挥中心，便于指挥救援

应用领域 Applications



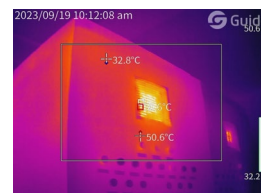
火情侦察



辅助灭火



搜索救援



防火检查

技术规格 Specifications

产品型号	PR410	PR610
图像和光学		
探测器类型	非制冷氧化钒, 7.5~14μm	
红外分辨率	384×288@12μm	640×480@12μm
NETD	≤45mK	
红外帧频	30Hz/9Hz	
焦距	9mm	
视场角	50°×37°	
空间分辨率	2.3mrad	1.25mrad
最小成像距离	0.5m	
距离系数比	435:1	800:1
对焦方式	免调焦	
数字变倍	2x/4x/8x	
镜头识别	自动	
测量与分析		
测温范围	支持自动切档: -20°C~150°C, 0°C~650°C, 可选500°C~2000°C (需加装光阑)	
测温精度	±2°C或±2%, 取大值	
分析对象	测温点3个(中心点/最高温/最低温), 固定测温区域三选一(小/中/大)	
跟踪/报警	全屏或分析对象最高温, 最低温, 跟踪; 全屏温度阈值报警(支持振动、屏幕闪烁、蜂鸣器报警)	
测温参数	发射率, 反射温度, 目标距离, 湿度, 大气穿透率	
图像显示		
显示屏	4.3寸LCD显示屏 800×480像素	
图像模式	6种模式: 基本消防模式、黑白模式、火场模式、搜救模式、热检测模式、标准红外模式	
图像调节	自动	
调色板	黑热、白热、铁红、北极、热铁、彩虹1、熔岩、描红(仅标准红外模式下支持切换调色板)	
功能		
拍摄	拍照/录像	
其他	OTA升级	
存储与传输		
存储介质	本机存储128G	
图片存储	Jpg格式(带温度数据)	
视频存储	MP4格式(不带温度数据); Irgd格式(带温度数据), 最大20Hz(可选), 可进行温度分析	
对外接口	TYPE-C, Micro HDMI, 1/4英寸三脚架接口	
WIFI	支持, 可连接移动终端进行图片和实时视频传输	
电源系统		
电池类型	可充电锂电池	
工作时间	≥4小时	
充电方式	本机关机充电, 座充充电	
充电时间	2.5小时充满电量的90%	
环境参数		
工作温度	一般工作温度范围: -10°C~+50°C; 特定工作温度范围: 80°C: 30分钟, 120°C: 10分钟, 260°C: 5分钟	
储存温度	-40°C~85°C	
防护等级	IP67	
跌落	2m跌落	
认证	CE, FCC, ROHS, UL, UN38.3/MSDS/空海运电池认证, 国家消防装备质量检验检测中心认证	
物理参数		
硬件模块	WIFI, 扬声器	
重量	≤1.3kg (含电池)	
尺寸	296mm×61mm×76.5mm	
配套软件	PC端:ThermoTools; 手机端:Thermography (iOS/Android)	
标准配置	主机(含镜头), 镜头盖, 锂电池(3个), 座充, 电源适配器, 适配器插头(5个), TYPE-C数据线, Micro HDMI线, 腕带, 颈带, 硬质便携箱, 配件清单卡, 快速操作指南, 资料下载卡(分析软件+用户手册), 合格证, 出厂合格证明	
选配件	电池, 三脚架	