

TH2516 档分选模式说明

一、Handler 引脚定义

端口号	端口名称	含义
1	START	测量触发信号，下降沿有效。当仪器测量设置界面触发设置 EXT 时且该信号检测到下降沿时，仪器将执行一次触发测量。
2	PASS2	HDL 极性为 LOW 时，档 2 分选结果合格输出低电平，不合格输出高电平。 HDL 极性为 HIGH 时，档 2 分选结果合格输出高电平，不合格输出低电平。
3	FAIL 或 PASS	档 1~档 3 的总分选结果。
4	RSV	
5	EXT_VCC	当 Handler 电源设置为“外部”时，该端口为外部电源输入，电压范围+5V~+30V； 当 Handler 电源设置为“内部”时，该端口为内部电源输出，仪器内部需要连接跳线帽。
6	PASS1	HDL 极性为 LOW 时，档 1 分选结果合格输出低电平，不合格输出高电平。 HDL 极性为 HIGH 时，档 1 分选结果合格输出高电平，不合格输出低电平。
7	PASS3	HDL 极性为 LOW 时，档 3 分选结果合格输出低电平，不合格输出高电平。 HDL 极性为 HIGH 时，档 3 分选结果合格输出高电平，不合格输出低电平。
8	EOC	测量结束信号。 HDL 极性为 LOW 时，低电平有效。 HDL 极性为 HIGH 时，高电平有效。
9	EXT_GND	当 Handler 电源设置为“外部”时，该端口为外部电源地； 当 Handler 电源设置为“内部”时，该端口为内部电源地。

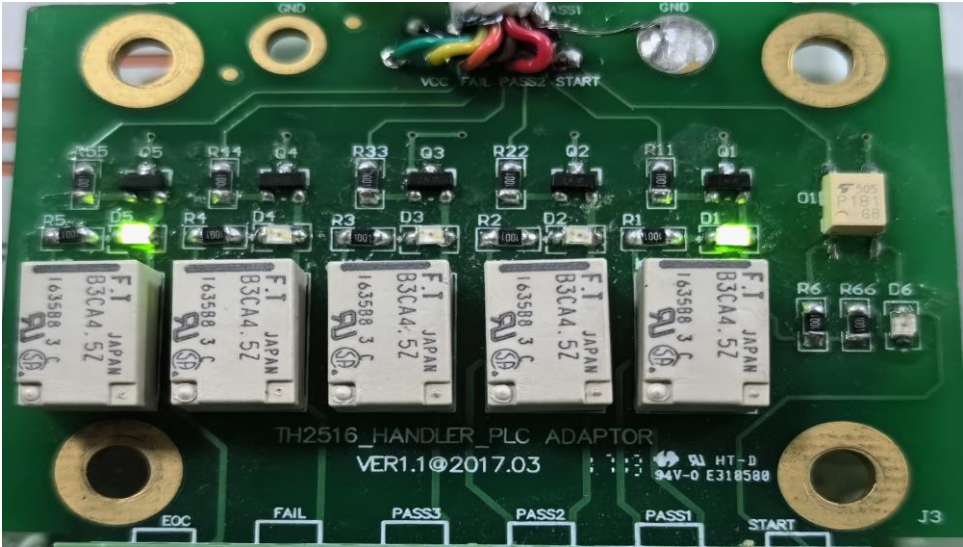
以下示例中，HDL 极性设置为 LOW。

二、分选模式 DEFAULT

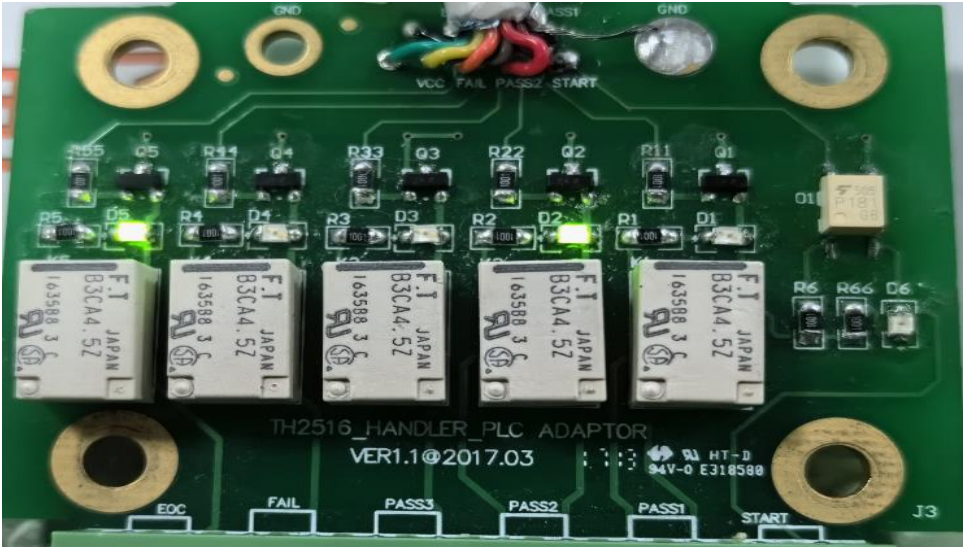


只要档分选合格，后面档不再判断。
只有都不合格时，总分选信号输出低电平。

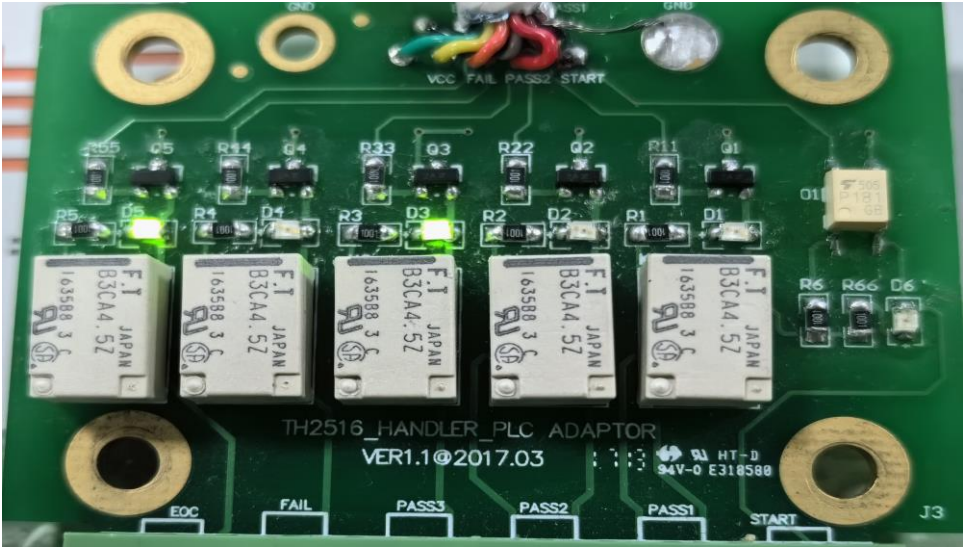
1) 档 1 分选结果合格，PASS1 输出低电平，PASS2、PASS3 输出高电平，3 脚输出高电平



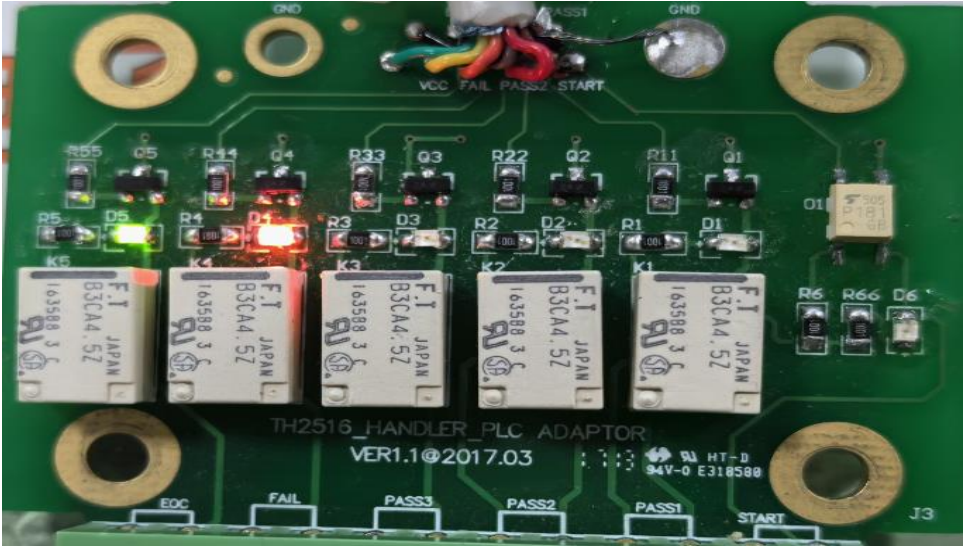
2) 档 2 分选结果合格，PASS2 输出低电平，PASS1、PASS3 输出高电平，3 脚输出高电平



3) 档 3 分选结果合格，PASS3 输出低电平，PASS1、PASS2 输出高电平，3 脚输出高电平



4) 分选结果都不合格，PASS1、PASS2、PASS3 输出高电平，3 脚输出低电平



三、分选模式 MODE 1

档设置			文件	工具	档模式 ABS
档	状态	上限	下限		档清除
01	ON	10.000	0.0000u		分选模式 MODE 1
02	ON	10.000	0.0000u		HANDLER3 FAIL
03	ON	10.000	0.0000u		FAIL模式 ONE_NG

HANDLER3 为 FAIL，FAIL 模式为 ONE_NG

只要有一个不合格，Handler 的 3 脚总分选信号输出低电平。

PASS1、PASS2、PASS3 合格输出低电平，不合格输出高电平。

档设置			文件	工具	档模式 ABS
档	状态	上限	下限		档清除
01	0N	10.000	0.0000u		分选模式 MODE 1
02	0N	10.000	0.0000u		HANDLER3 FAIL
03	0N	10.000	0.0000u		FAIL模式 ALL_NG
4:23:03					

HANDLER3 为 FAIL, FAIL 模式为 ALL_NG
所有分选结果不合格, Handler 的 3 脚总分选信号输出低电平。
PASS1、PASS2、PASS3 合格输出低电平, 不合格输出高电平。

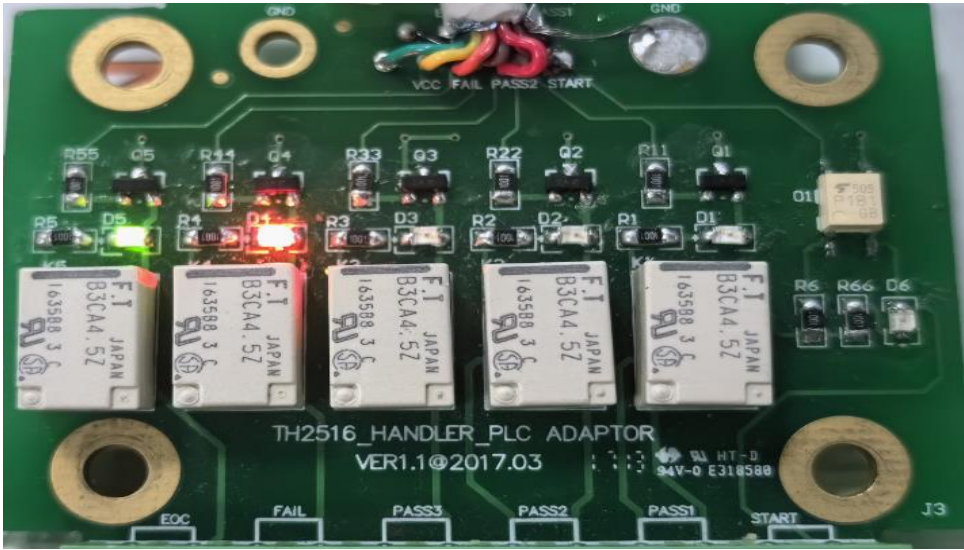
档设置			文件	工具	档模式 ABS
档	状态	上限	下限		档清除
01	0N	10.000	0.0000u		分选模式 MODE 1
02	0N	10.000	0.0000u		HANDLER3 PASS
03	0N	10.000	0.0000u		PASS模式 ONE_GD
4:22:48					

HANDLER3 为 PASS, PASS 模式为 ONE_GD
只要有一个合格, Handler 的 3 脚总分选信号输出低电平。
PASS1、PASS2、PASS3 合格输出低电平, 不合格输出高电平。

档设置			文件	工具	档模式 ABS
档	状态	上限	下限		档清除
01	0N	10.000	0.0000u		分选模式 MODE 1
02	0N	10.000	0.0000u		HANDLER3 PASS
03	0N	10.000	0.0000u		PASS模式 ALL_GD
4:23:11					

HANDLER3 为 PASS, PASS 模式为 ALL_GD
所有分选结果合格, Handler 的 3 脚总分选信号输出低电平。
PASS1、PASS2、PASS3 合格输出低电平, 不合格输出高电平。

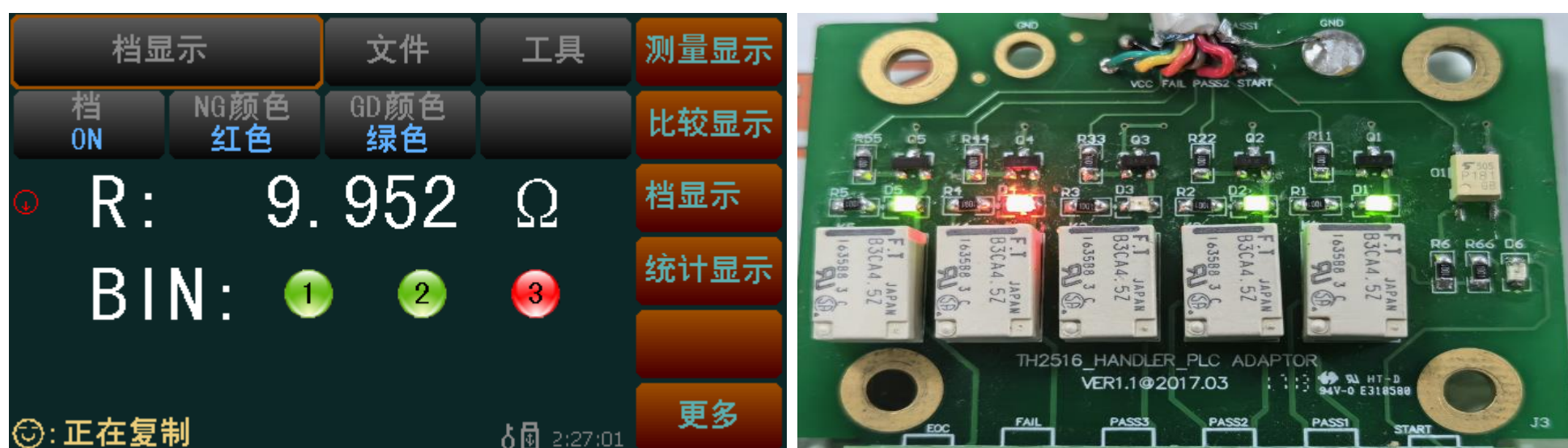
- A. 分选模式为 MODE 1, HANDLER3 为 FAIL, FAIL 模式为 ONE_NG
- 1) 分选结果都不合格, 3 脚 (FAIL) 输出低电平, PASS1、PASS2、PASS3 输出高电平



- 2) 档 1 分选结果合格, 6 脚 (PASS1) 输出低电平, PASS2、PASS3 输出高电平, 3 脚 (FAIL) 输出低电平



3) 档 1、档 2 分选结果合格，PASS1、PASS2 输出低电平，PASS3 输出高电平，3 脚（FAIL）输出低电平

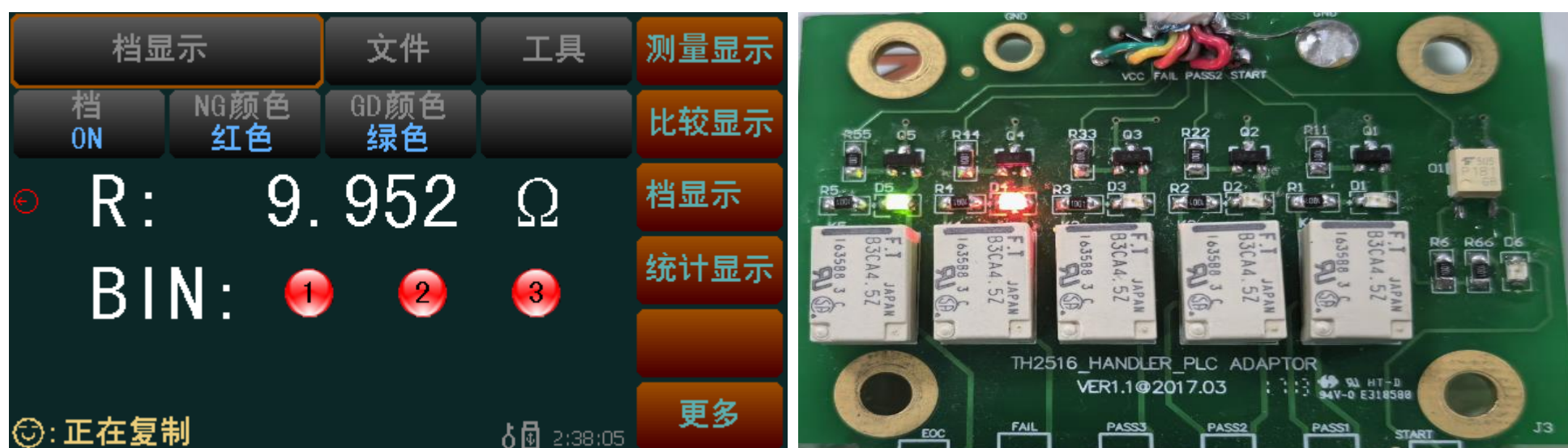


4) 分选结果都合格，PASS1、PASS2 、PASS3 输出低电平， 3 脚（FAIL）输出高电平

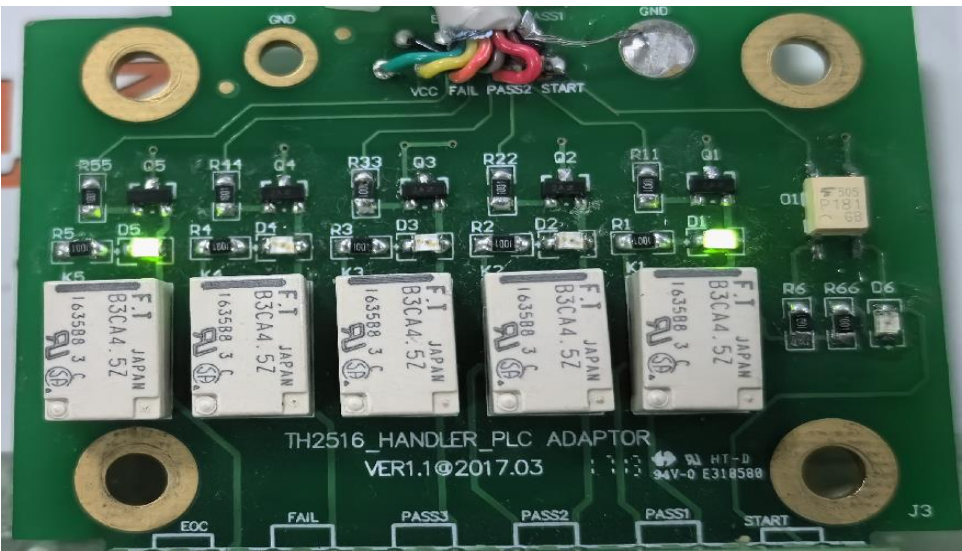


B. 分选模式为 MODE 1，HANDLER3 为 FAIL，FAIL 模式为 ALL_NG

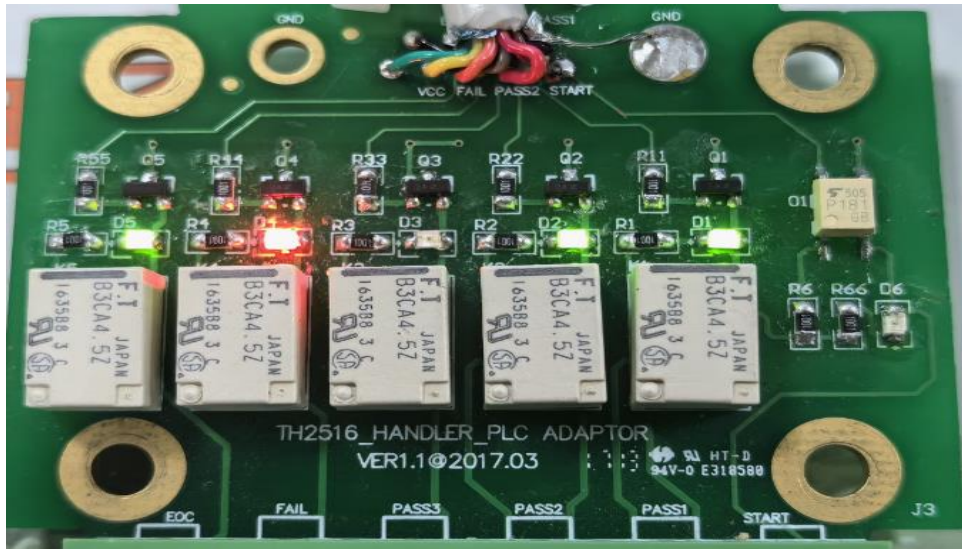
1) 分选结果都不合格，3 脚（FAIL）输出低电平，PASS1、PASS2、PASS3 输出高电平



2) 档 1 分选结果合格，PASS1 输出低电平。PASS2、PASS3 输出高电平，3 脚（FAIL）输出高电平



3) 档 1、档 2 分选结果合格，PASS1、PASS2 输出低电平，PASS3 输出高电平，3 脚（FAIL）输出低电平



4) 分选结果都合格，PASS1、PASS2 、PASS3 输出低电平， 3 脚（FAIL）输出高电平

