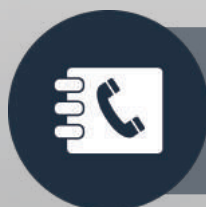


电流传感器·电压传感器·电流转换器系列



联系电话：180-6834-7998
网址：www.ngv-tech.com

计量级：CTA系列电流传感器（电流输出型） 详见09页

产品型号	原边额定电流 (A)	测量精度(ppm)
CTA-600	600	1
CTA-1000	1000	1

计量级：CTA系列电流传感器（电压输出型） 详见09页

产品型号	原边额定电流 (A)	测量精度(ppm)
CTA-600V	600	10
CTA-1000V	1000	10

测量级：CTB系列电流传感器

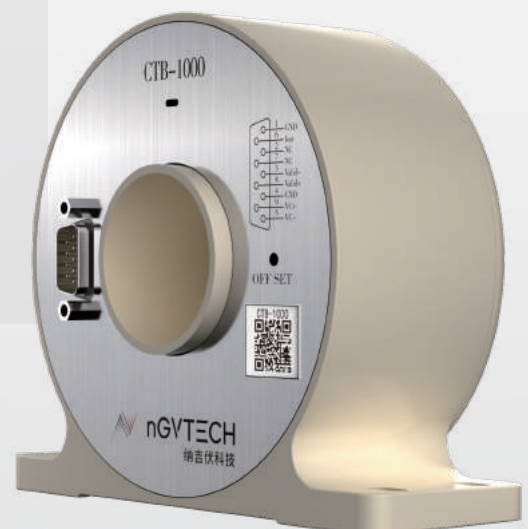
详见10页

CTB系列电流传感器主要面向要求高测量准确度的直流、交流以及脉冲电流测量领域，一次、二次电流相互隔离，安全性能优越。

测量精度：10PPM

量程范围：100A(V)、200A(V)、400A(V)、600A(V)、1000A (V)。

支持电流和电压输出



测量级：CTF系列电流传感器

详见11页

CTF系列电流传感器是基于磁调制原理的精密、宽频带双极型电流传感器，针对大电流测量设计，采用主机和测量探头分离的形式，主要满足大量程、高精度、大孔径的电流测量需求。

测量精度：10PPM

量程范围：1kA-40kA

所有型号均有电流输出型和电压输出型。



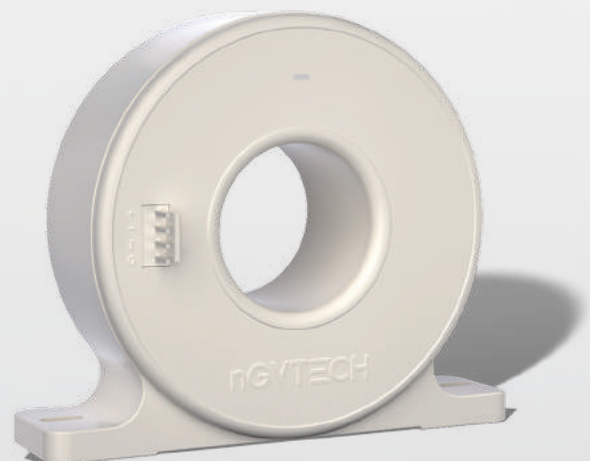
工控级：CTC系列电流传感器

详见13页

CTC系列电流传感器,采用自谐振式磁调制技术,主要面向新能源、工业控制等领域电流测量应用。

测量精度：0.01%

量程范围：20A-2500A



工控级：CTD系列电流传感器

详见14页



CTD系列电流传感器,采用自谐振式磁调制技术,主要面向新能源、工业控制等领域电流测量应用。

测量精度: 0.03%

量程范围: 20A-2500A

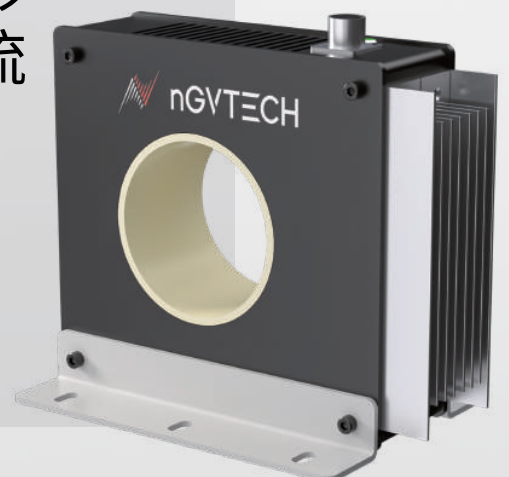
详见15页

工控级：CTG系列电流传感器

CTG系列电流传感器,是基于磁调制原理的精密、宽频带、双极型电流传感器,针对大电流测量设计,采用主机和测量探头一体化设计的形式,主要满足大电流、高精度电流测量需求。

测量精度: 0.01%

量程范围: 1kA-20kA



详见17页

工控级：CTP系列电流传感器

CTP系列为板载式PCB安装电流传感器，采用了电、磁、热、机械一体化设计理念，主要满足高测量准确度的直流、交流以及高频脉冲电流测量需求，具有尺寸小、结构轻便、易于集成、精度高、稳定性好等优势。

测量精度：0.03%或0.01%

量程范围：20A-300A



VTC系列电压传感器

详见23页

VTC系列隔离式电压转换器，将直流或交流电压信号等比例转换为高精度低压电压信号。

量程范围：100V-20000V

VTD系列电压传感器

详见19页

VTD系列非隔离式电压转换器，将直流或交流电压信号等比转换为高精度低压电压信号。输入电压为差分形式，耐压等级高，带宽高，可作为示波器电压探头使用。

量程范围：100V-20000V



电流电压转换器

详见20页

IVA系列电流电压转换器，将电流信号转换为高精度电压信号。输入端可直连CTA系列电流传感器，也可独立使用。
 IVB系列电流电压转换器，将电流信号转换为高精度电压信号。输入端可直连CTB系列电流传感器，也可独立使用。
 IVC系列电流电压转换器，将电流信号转换为高精度电压信号。输入端可直连CTC系列电流传感器，也可独立使用。

IPLC(双极型)

详见25页

IPLC系列电流转换器，将双极型电流信号转换为高精度4~20mA信号。输入端可直连CTC、CTD系列电流传感器，也可独立使用。

IPLC(单极型)

详见25页

IPLC系列电流转换器，将单极型电流信号转换为高精度4~20mA信号。输入端可直连CTC、CTD系列电流传感器，也可独立使用。

IRMS

详见26页

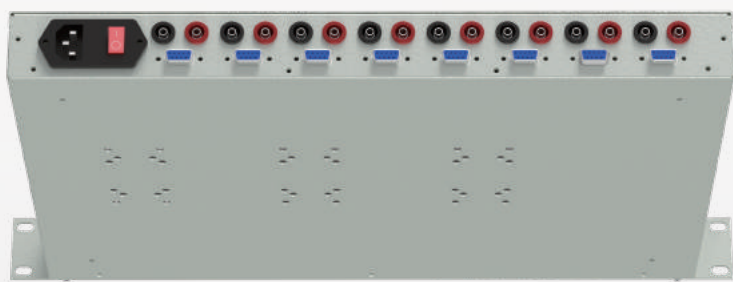
IRMS系列电流电压转换器，将直流或交流等电流信号按照RMS方式转换为高精度直流电压信号。输入端可直连CTC/CTD系列电流传感器，也可独立使用。

PSU传感器供电电源

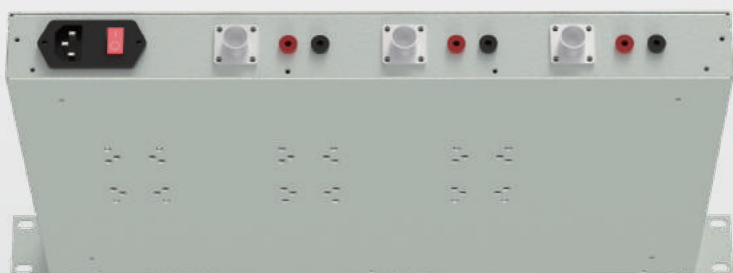
详见27页



PSU系列电流传感器供电电源，具备多通道输出，可同时为多只电流传感器提供电源，并将传感器的输出通过香蕉插头引出。供电输出采用5针航空接口，可以直连我司CTG系列电流传感器，还可通过转接线缆连接其他型号传感器。



PSU传感器供电电源8通道



PSU传感器供电电源4通道

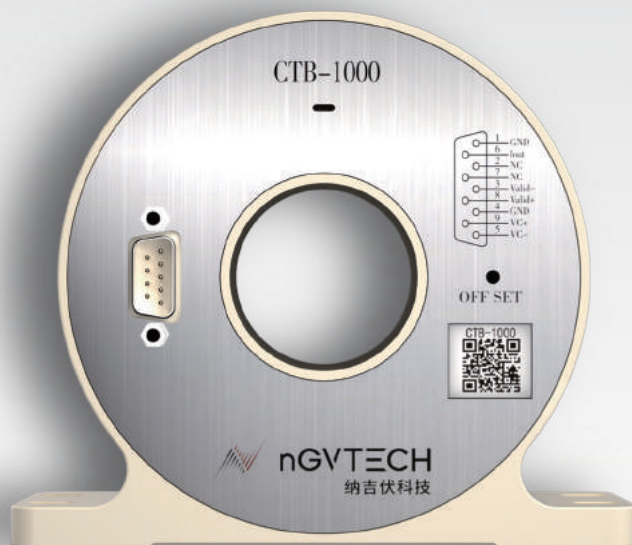


产品型号	量程	精度(ppm)	变比	带宽 (kHz)	时漂 (ppm/month)	温漂(ppm/°C)	工作电压 (V)	孔径 (mm)
CTA-600	600A	1	1000: 1	800	0.1	0.05	±15	30
CTA-1000	1000A	1	1500: 1	500	0.1	0.05		40
CTA-600V	600A	10	600A:5V	800	0.5	1		30
CTA-1000V	1000A	10	1000A:5V	500	0.5	1		40

注：CTA-xxxV、CTB-xxxV系列是最高精度等级电压输出型电流传感器，内置高精度电流变换器，主要面向要求高测量准确度的直流、交流以及脉冲电流测量领域，一次、二次电流相互隔离，安全性能优越。

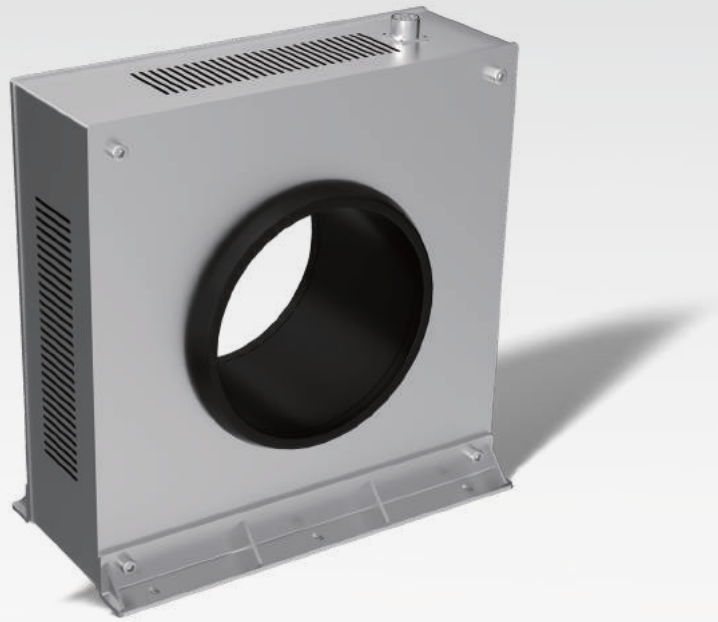
应用领域：医疗设备、粒子加速器、测试仪器仪表、标准实验室、计量

测量级：CTB系列电流传感器 | 10



产品型号	量程	精度 (ppm)	变比	带宽 (kHz)	时漂 (ppm/month)	温漂(ppm/°C)	工作电压 (V)	孔径 (mm)
CTB-100	100A	10	500:1	1000	0.2	0.1	±12~±15	30
CTB-200	200A	10	1000:1	800	0.2	0.1		30
CTB-400	400A	10	1000:1	600	0.2	0.1		30
CTB-600	600A	10	1000:1	600	0.2	0.1		30
CTB-1000	1000A	10	1500: 1	500	0.2	0.1		40
CTB-100V	100A	30	100A:5V	1000	1	2	±15	30
CTB-200V	200A	30	200A:5V	800	1	2		30
CTB-400V	400A	30	400A:4V	600	1	2		30
CTB-600V	600A	30	600A:6V	600	1	2		30
CTB-1000V	1000A	30	1000A:5V	500	1	2		40

测量级：CTF系列电流传感器 | 11



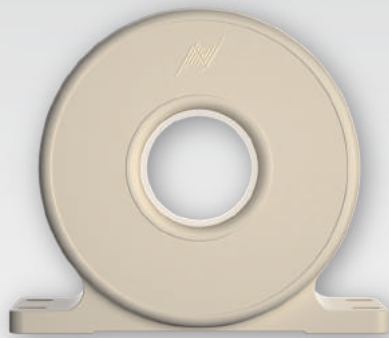
产品型号	变比	探头孔径 (mm)	带宽 (kHz)	量程 (A)	主机 (U)	精度 (ppm)
CTF-1000D75	1000:1	75	100	1000	1	10
CTF-2000D75	2000:1	75	80	2000	1	
CTF-2000D100	2000:1	75	50	2000	1	
CTF-3000D75	3000:1	75	50	3000	1	
CTF-3000D100	3000:1	100	50	3000	1	
CTF-3000D150	3000:1	150	50	3000	1	
CTF-4000D75	4000:1	75	50	4000	1	
CTF-4000D100	4000:1	100	50	4000	1	
CTF-4000D150	5000:1	150	50	5000	1	
CTF-5000D100	5000:1	100	50	5000	1	
CTF-5000D150	5000:1	150	50	5000	1	
CTF-6000D100	5000:1	100	50	6000	1	
CTF-6000D150	5000:1	150	50	6000	1	
CTF-8000D150	5000:1	150	50	8000	2	

测量级：CTF系列电流传感器 | 12



产品型号	变比	探头孔径 (mm)	带宽 (kHz)	量程 (A)	主机 (U)	精度 (ppm)
CTF-8000D200	1000:1	75	50	8000	2	10
CTF-10000D150	2000:1	75	50	10000	2	
CTF-10000D200	2000:1	75	50	10000	2	
CTF-15000D200	3000:1	75	40	15000	2	
CTF-10000D200R2	3000:1	100	30	10000	2	
CTF-20000D200	3000:1	150	30	20000	2	
CTF-20000D250	4000:1	75	20	20000	2	
CTF-30000D250	4000:1	100	15	30000	3	
CTF-30000D300	5000:1	150	10	30000	3	
CTF-40000D300	5000:1	100	10	40000	3	
CTF-40000D300R2	5000:1	150	10	40000	3	

工控级：CTC系列电流传感器 | 13



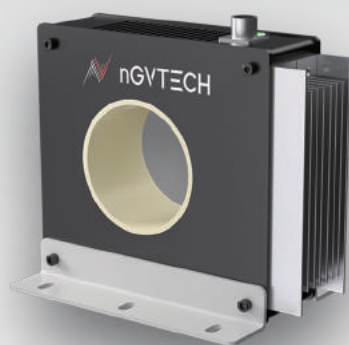
产品型号	量程	精度	变比	带宽 (kHz)	工作电压(V)	孔径 (mm)
CTC-10mA	10mA	0.01%	1:2	50	±12~±15	-
CTC-0.1	0.1A		2:1	100	±12~±15	-
CTC-1	1A		20:1	100	±12~±15	-
CTC-20	20A		500:1	150	±12~±15	12
CTC-50	50A		1000:1	150	±12~±15	12
CTC-100	100A		2000:1	100	±12~±15	12
CTC-150	150A		2000:1	100	±15	12
CTC-200	200A		2000:1	100	±15	20
CTC-300	300A		2000:1	100	±15	25
CTC-400	400A		2000:1	100	±15	25
CTC-500	500A		2000:1	100	±15	35
CTC-600	600A		2000:1	100	±15	35
CTC-1000	1000A		4000:1	70	±15	45
CTC-1000B	1000A		5000:1	70	±24	45
CTC-1500	1500A		5000:1	60	±24	45
CTC-2000	2000A		5000:1	50	±24	60
CTC-2500	2500A		5000:1	50	±24	60

工控级：CTD系列电流传感器 | 14



产品型号	量程	精度(%)	变比	带宽 (kHz)	工作电压(V)	孔径 (mm)
CTD-0.1A	0.1A	0.03	2:1	100	±12~±15	-
CTD-1A	1A		20:1	100	±12~±15	-
CTD-1mA	1mA		1:5	20	±12~±15	-
CTD-10mA	10mA		1:2	50	±12~±15	-
CTD-20	20A		500:1	150	±12~±15	12
CTD-50	50A		1000:1	150	±12~±15	12
CTD-100	100A		2000:1	100	±12~±15	12
CTD-150	150A		2000:1	100	±15	12
CTD-200	200A		2000:1	100	±15	20
CTD-300	300A		2000:1	100	±15	25
CTD-400	400A		2000:1	100	±15	25
CTD-500	500A		2000:1	100	±15	35
CTD-600	600A		2000:1	100	±15	35
CTD-1000	1000A		4000:1	70	±15	45
CTD-1000B	1000A		5000:1	70	±24	45
CTD-1500	1500A		5000:1	60	±24	45
CTD-2000	2000A		5000:1	50	±24	60
CTD-2000V	2000A		2000A:5V	50	±24	60
CTD-2500	2500A	5000:1	50	±24	60	

工控级：CTG系列电流传感器 | 15



产品型号	量程	精度	变比	带宽 (kHz)	工作电压(V)	孔径 (mm)
CTG1000D90	1000A	0.01%	1000:1	100	±15	90
CTG1000D120	1000A		1000:1	100	±15	120
CTG1500D90	1500A		1500:1	100	±24	90
CTG-2000D90	2000A		2000:1	100	±24	90
CTG-2000D120	2000A		2000:1	100	±24	120
CTG-3000D90	3000A		3000:1	100	±24	90
CTG-3000D120	3000A		3000:1	100	±24	120
CTG-4000D90	4000A		4000:1	80	±32	90
CTG-4000D120	4000A		4000:1	80	±32	120
CTG-5000D120	5000A		5000:1	60	±40	120
CTG-5000D175	5000A		5000:1	60	±40	175
CTG-5000D225	5000A		5000:1	60	±40	225
CTG-6000D120	6000A		5000:1	60	±48	120
CTG-6000D175	6000A		5000:1	60	±48	175
CTG-8000D175	8000A		5000:1	40	±48	175
CTG-8000D225	8000A	5000:1	40	±48	225	

工控级：CTG系列电流传感器 | 16



产品型号	量程	精度	变比	带宽 (kHz)	工作电压(V)	孔径 (mm)
CTG-10000D175	10000A	0.01%	5000:1	30	±60	175
CTG-10000D225	10000A		5000:1	30	±60	225
CTG-15000D175	15000A		5000:1	30	±60	175
CTG-15000D225	15000A		5000:1	30	±60	225
CTG-20000D225	20000A		6400:1	20	±80	225
CTG-2000D90V	2000A		2000:5V	100	±24	90
CTG-3000D90V	3000A		3000:5V	50	±24	90
CTG-3000D120V	3000A		3000:5V	50	±24	120
CTG-4000D90V	4000A		4000:5V	50	±32	90
CTG-10000D225V	10000A		5000:5V	30	±60	225



产品型号	量程	精度	变比	带宽 (kHz)	工作电压(V)	孔径 (mm)
CTP-20	20	0.03%	500:1	100	±12	16
CTP-50	50		1000:1	100	±12~±15	16
CTP-100	100		2000:1	100	±12~±15	16
CTP-150	150		2000:1	100	±12~±15	16
CTP-200	200		2000:1	100	±15	16
CTP-300	300		2000:1	100	±15	16
CTP-20C	20	0.01%	500:1	100	±12	16
CTP-50C	50		1000:1	100	±12~±15	16
CTP-100C	100		2000:1	100	±12~±15	16
CTP-150C	150		2000:1	100	±12~±15	16
CTP-200C	200		2000:1	100	±15	16
CTP-300C	300		2000:1	100	±15	16

注：CTP系列为板载式PCB安装电流传感器，采用了电、磁、热、机械一体化设计理念，主要满足高测量准确度的直流、交流以及高频脉冲电流测量需求，具有尺寸小、结构轻便、易于集成、精度高、稳定性好等优势。

产品型号	带宽 (kHz)	线性度 (%)	温漂 (ppm/°C)	时漂 (%/year)
VTC-1.5kV/5V	24	0.02	10	0.02
VTC-1.5kV/7.5mA	24	0.02	10	0.02
VTC-1kV/5V	24	0.02	10	0.02
VTC-1kV/10mA	24	0.02	10	0.02
VTC-2kV/4mA	24	0.02	10	0.02
VTC-2kV/5V	24	0.02	10	0.02
VTC-3kV/3mA	24	0.02	10	0.02
VTC-3kV/5V	24	0.02	10	0.02
VTC-4kV/2mA	24	0.02	10	0.02
VTC-4kV/5V	24	0.02	10	0.02
VTC-6kV/5V	24	0.02	10	0.02
VTC-8kV/5V	24	0.02	10	0.02
VTC-10kV/5V	24	0.02	10	0.02
VTC-12kV/5V	24	0.02	10	0.02
VTC-20kV/5V	24	0.02	10	0.02
VTC-100V/5V	24	0.02	10	0.02
VTC-100V/10mA	24	0.02	10	0.02
VTC-100V/10V	24	0.02	10	0.02
VTC-200V/5V	24	0.02	10	0.02
VTC-200V/10mA	24	0.02	10	0.02
VTC-500V/5V	24	0.02	10	0.02
VTC-500V/10mA	24	0.02	10	0.02



产品型号	带宽 (MHZ)	工作电压(V)	线性度 (%)	温漂 (ppm/°C)	时漂 (%/year)
VTD-1.5kV/5V	1.2	±15	0.02	10	0.02
VTD-1kV/5V	1.2	±15	0.02	10	0.02
VTD-2kV/5V	1.2	±15	0.02	10	0.02
VTD-3kV/5V	1.2	±15	0.02	10	0.02
VTD-100V/5V	1.2	±15	0.02	10	0.02
VTD-200V/5V	1.2	±15	0.02	10	0.02
VTD-500V/5V	1.2	±15	0.02	10	0.02

IV变换器 (IVA系列)



产品型号	带宽 (kHz)	工作电压(V)	线性度 (ppm)	温漂 (ppm/°C)	时漂 (ppm/year)
IVA-1A/5V	300	±15	5	1	20
IVA-1A/10V	300	±15	5	1	20
IVA-2A/5V	300	±15	5	1	20
IVA-2A/10V	300	±15	5	1	20

IV变换器 (IVB系列)



IV变换器 (IVB系列)

产品型号	带宽 (kHz)	工作电压(V)	线性度 (ppm)	温漂 (ppm/°C)	时漂 (ppm/year)
IVB-0.1mA/5V	300	±15	5	1	50
IVB-0.1A/10V	300	±15	5	1	50
IVB-0.1mA/5V	300	±15	5	1	50
IVB-0.1mA/10V	300	±15	5	1	50
IVB-0.2A/5V	300	±15	5	1	50
IVB-0.2A/10V	300	±15	5	1	50
IVB-0.5A/5V	300	±15	5	1	50
IVB-0.5A/10V	300	±15	5	1	50
IVB-1A/5V	300	±15	5	1	50
IVB-1A/10V	300	±15	5	1	50
IVB-1mA/5V	300	±15	5	1	50
IVB-1mA/10V	300	±15	5	1	50
IVB-1μA/5V	300	±15	5	1	50
IVB-1μA/10V	300	±15	5	1	50
IVB-2A/5V	300	±15	5	1	50
IVB-2A/10V	300	±15	5	1	50
IVB-5A/5V	300	±15	5	1	50
IVB-5A/10V	300	±15	5	1	50
IVB-10mA/5V	300	±15	5	1	50
IVB-10mA/10V	300	±15	5	1	50

IV变换器 (IVB系列)

产品型号	带宽 (kHz)	工作电压(V)	线性度 (ppm)	温漂 (ppm/°C)	时漂 (ppm/year)
IVB-10 μ A/5V	300	± 15	5	1	50
IVB-10 μ A/10V	300	± 15	5	1	50
IVB-667mA/5V	300	± 15	5	1	50
IVB-667mA/10V	300	± 15	5	1	50

IV变换器 (IVC系列)



产品型号	带宽 (kHz)	工作电压(V)	线性度 (ppm)	温漂 (ppm/°C)	时漂 (ppm/year)
IVC-0.1A/5V	100	± 15	50	5	100
IVC-0.1A/10V	100	± 15	50	5	100
IVC-0.1mA/5V	100	± 15	50	5	100
IVC-0.1mA/10V	100	± 15	50	5	100

IV变换器 (IVC系列)

产品型号	带宽 (kHz)	工作电压(V)	线性度 (ppm)	温漂 (ppm/°C)	时漂 (ppm/year)
IVC-0.2A/5V	100	±15	50	5	100
IVC-0.2A/10V	100	±15	50	5	100
IVC-0.3A/5V	100	±15	50	5	100
IVC-0.3A/6V	100	±15	50	5	100
IVC-0.3A/10V	100	±15	50	5	100
IVC-0.4A/5V	100	±15	50	5	100
IVC-0.4A/10V	100	±15	50	5	100
IVC-0.5A/5V	100	±15	50	5	100
IVC-0.5A/10V	100	±15	50	5	100
IVC-0.15A/5V	100	±15	50	5	100
IVC-0.15A/6V	100	±15	50	5	100
IVC-0.15A/10V	100	±15	50	5	100
IVC-0.25A/5V	100	±15	50	5	100
IVC-0.25A/10V	100	±15	50	5	100
IVC-1A/5V	100	±15	50	5	100
IVC-1mA/5V	100	±15	50	5	100
IVC-1mA/10V	100	±15	50	5	100
IVC-1μA/5V	100	±15	50	5	100
IVC-1μA/10V	100	±15	50	5	100
IVC-10mA/5V	100	±15	50	5	100

IV变换器 (IVC系列)

产品型号	带宽 (kHz)	工作电压(V)	线性度 (ppm)	温漂 (ppm/°C)	时漂 (ppm/year)
IVC-1mA/10V	100	±15	50	5	100
IVC-10μA/5V	100	±15	50	5	100
IVC-10μA/10V	100	±15	50	5	100
IVC-40mA/5V	100	±15	50	5	100
IVC-40mA/10V	100	±15	50	5	100
IVC-50mA/5V	100	±15	50	5	100
IVC-50mA/10V	100	±15	50	5	100
IVC-75mA/5V	100	±15	50	5	100
IVC-75mA/6V	100	±15	50	5	100
IVC-75mA/10V	100	±15	50	5	100

IPLC(双极型)

IPLC系列电流转换器，将双极型电流信号转换为高精度4~20mA信号。输入端可直连CTC、CTD系列电流传感器，也可独立使用。

产品型号	带宽 (kHz)	输入信号	线性度 (ppm)	温漂 (ppm/°C)	时漂 (ppm/year)
IPLC-0.1A	100	-0.1-0.1A	50	5	100
IPLC-0.2A	100	-0.2-0.2A	50	5	100
IPLC-0.3A	100	-0.3-0.3A	50	5	100
IPLC-0.4A	100	-0.4-0.4A	50	5	100
IPLC-0.5A	100	-0.5-0.5A	50	5	100
IPLC-0.15A	100	-0.15-0.15A	50	5	100
IPLC-0.25A	100	-0.25-0.25A	50	5	100
IPLC-1A	100	-1-1A	50	5	100
IPLC-40mA	100	-40-40mA	50	5	100
IPLC-50mA	100	-50-50mA	50	5	100

IPLC(单极型)

IPLC系列电流转换器，将单极型电流信号转换为高精度4~20mA信号。输入端可直连CTC、CTD系列电流传感器，也可独立使用。

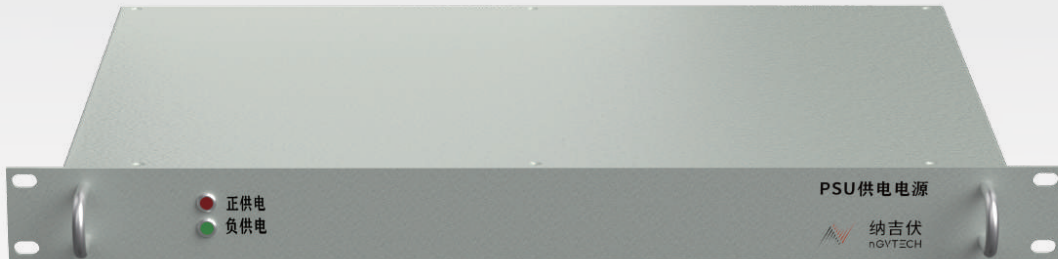
产品型号	带宽 (kHz)	输入信号	线性度 (ppm)	温漂 (ppm/°C)	时漂 (ppm/year)
IPLC-U0.1A	100	0-0.1A	50	5	100
IPLC-U0.2A	100	0-0.2A	50	5	100
IPLC-U0.3A	100	0-0.3A	50	5	100
IPLC-U0.4A	100	0-0.4A	50	5	100
IPLC-U0.5A	100	0-0.5A	50	5	100

产品型号	带宽 (kHz)	输入信号	线性度 (ppm)	温漂 (ppm/°C)	时漂 (ppm/year)
IPLC-U0.15A	100	0-0.15A	50	5	100
IPLC-U0.25A	100	0-0.25A	50	5	100
IPLC-U1A	100	0-1A	50	5	100
IPLC-U40mA	100	0-40mA	50	5	100
IPLC-U50mA	100	0-50mA	50	5	100

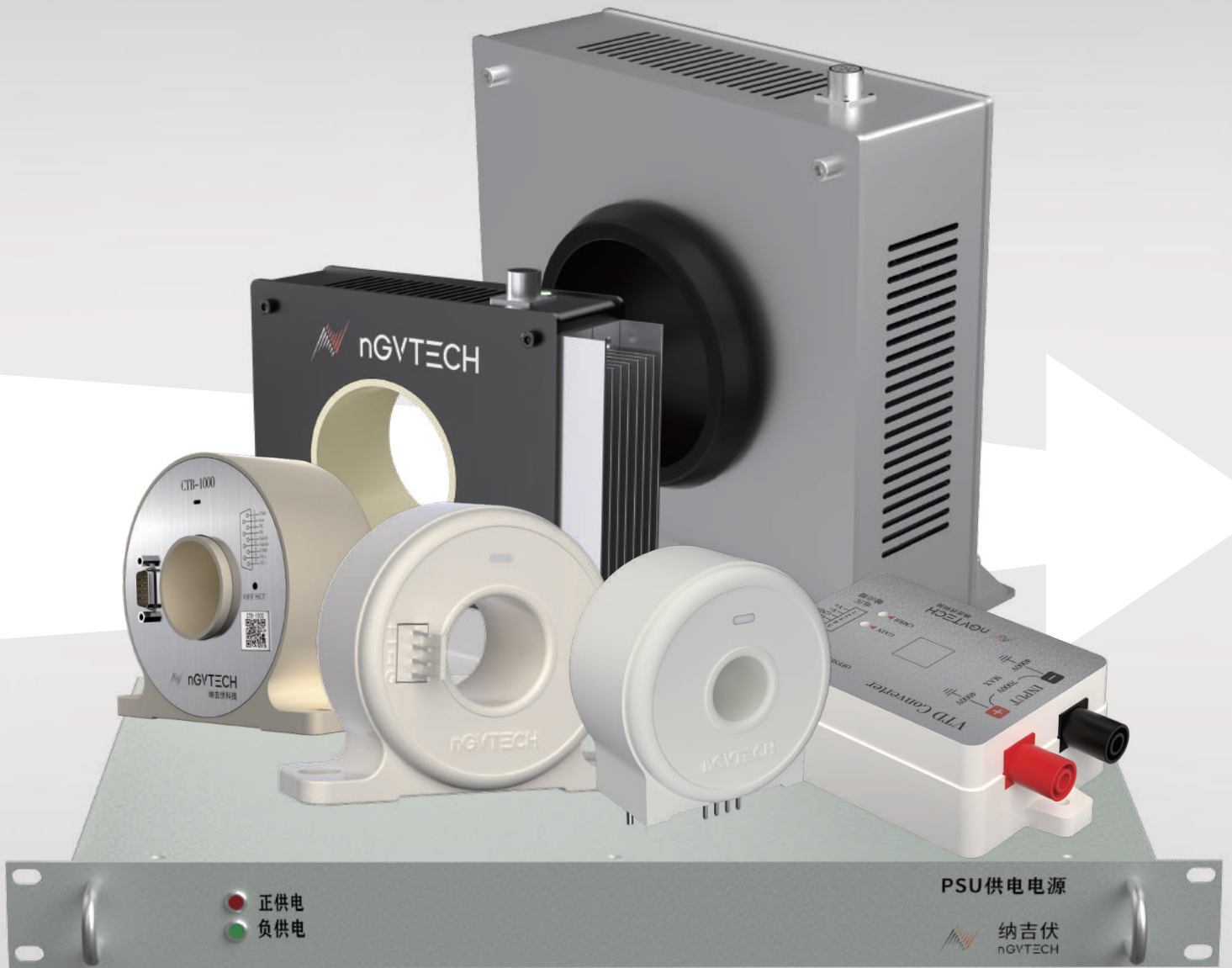
IRMS

IRMS 系列电流电压转换器，将直流或交流等电流信号按照 RMS 方式转换为高精度直流电压信号。输入端可直连 CTC/CTD 系列电流传感器，也可独立使用。

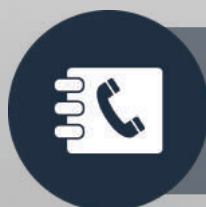
产品型号	带宽 (kHz)	工作电压(V)	线性度 (%)	温漂 (ppm/°C)	时漂 (ppm/year)
IRMS-0.1A/5V	100	±15	0.05	5	100
IRMS-0.2A/5V	100	±15	0.05	5	100
IRMS-0.3A/5V	100	±15	0.05	5	100
IRMS-0.4A/5V	100	±15	0.05	5	100
IRMS-0.5A/5V	100	±15	0.05	5	100
IRMS-0.15A/5V	100	±15	0.05	5	100
IRMS-0.25A/5V	100	±15	0.05	5	100
IRMS-1A/5V	100	±15	0.05	5	100
IRMS-40mA/5V	100	±15	0.05	5	100
IRMS-50mA/5V	100	±15	0.05	5	100



产品型号	输出电压(V)	输出功率(W)	输出电流(A)	过载电流 (A)
PSU-4CH-15V	±15	60	±2	±2.2
PSU-4CH-24V	±24	70	±1.5	±1.8
PSU-8CH-15V	±15	200	±6.5	±7.5
PSU-8CH-24V	±24	200	±4	±5



电流传感器·电压传感器·电流转换器系列



联系电话：180-6834-7998
网址：www.ngv-tech.com